

LOCALLY GROWN AND CONSUMED IN AOBA

# 食べておいしい! 当たってうれしい! あおば地産地消グルメキャンペーン

2021年11月11日(木) ▶ 12月19日(日)



## キャンペーン内容



対象の地産地消サポート店で  
飲食、テイクアウトした500  
円以上のレシートで応募!

**抽選で50人に“あおばの  
地産地消商品詰め合わせ”をプレゼント!**



さらに!各店舗先着50人に  
おうちで育てる野菜の種をプレゼント。

※「チラシ・ポスターを見た」とお伝えください

## 応募方法

STEP 1



対象店舗で  
地産地消商品を味わう

STEP 2



500円以上のレシートの  
写真を撮って①WEBから  
応募、又は②郵送で応募!

キャンペーン・応募方法の詳細はコチラ

あおば地産地消グルメキャンペーン

検索



※食事は、短時間で、大声を出さず、会話をする際はマスクの着用をお願いします。※感染拡大状況に応じて、政府や自治体の注意喚起に従ってのご利用をお願いします。

【お問合せ】 青葉区区政推進課企画調整係 MAIL/ao-kikaku@city.yokohama.jp TEL/978-2216 FAX/978-2410  
住所/〒225-0024 青葉区市ケ尾町31-4

横浜みどりアップ計画

# 対象店舗一覧

横浜でとれた旬の野菜や穀物、“はまぼく”などの農畜産物を使ったメニューがずらり。

各店舗1回まで応募可能。複数店舗応募で当選確率アップ!ぜひこの機会に、いろいろなお店に行って味わってみてください!

## ママズ ダイニング

住所 新石川2-15-1  
電話 045-884-8446  
営業時間 11時~18時  
19時~23時(予約のみの営業  
時間は変更する場合がございます)  
定休日 日曜、祝日  
ジャンル 和食



一汁三菜プレート



<https://moms-dining.jp>

## maaru マアル

住所 荏田北3-3-1  
電話 045-482-9884  
営業時間 11時30分~14時  
18時~23時(月~木)  
18時~24時(金・土)  
定休日 日曜、第1・3月曜(不定休あり)  
ジャンル 創作料理



地元野菜たっぷり日替わり



<https://ja-jp.facebook.com/Revive.Recipe.TENZO/>

## ナチュラル・ポーノ

住所 藤が丘2-4-3  
電話 045-978-0355  
営業時間 11時30分~15時  
18時~22時  
定休日 火曜  
ジャンル イタリア料理



季節野菜の米雑味噌カボチャ



<https://r.gnavi.co.jp/a876300/>

## Revive-Recipe TENZO

住所 もえぎ野1-18  
電話 045-973-9933  
営業時間 11時~15時  
定休日 火・土・日曜  
ジャンル 惣菜



季節の野菜を使った総菜



<https://ja-jp.facebook.com/Revive.Recipe.TENZO/>

## Bakery cafe COPPET

住所 青葉台1-29-3  
電話 045-983-5176  
営業時間 7時30分~19時30分  
定休日 水曜  
ジャンル パン



フランスパン



<https://www.coppet.net>

## キッチンカー コマデリ

住所 青葉台駅前郵便局  
(青葉台2-3-4)ほか区内に出店  
電話 070-6462-4121  
営業時間 11時~14時  
定休日 不定休(営業日カレンダーをご覧ください)  
ジャンル お弁当(移動販売)



塩バターBOX



<https://koikehitomi.com>

## ジョルニカフェ玄

住所 しらとり台2-73  
電話 045-514-7986  
営業時間 11時~20時(L.O.19時)  
(ランチ:11時~14時)  
定休日 日曜・祝日・第3月曜  
ジャンル カレー&ぬ〜どる



青葉台カレー



<http://www.cafe-gen.com/>

## ウチルカ

住所 鴨志田町561-1  
電話 045-961-6522  
営業時間 10時~16時  
(ランチ11時~L.O.15時)  
定休日 日曜  
ジャンル ワンプレートランチ&テイクアウト



彩り野菜のみぞれ和え



<https://instagram.com/uchiruca>

## 鴨志田惣菜店

住所 鴨志田町567-13  
電話 050-1341-0515  
営業時間 11時~19時  
定休日 日曜  
ジャンル 惣菜、弁当



季節の野菜を使った惣菜



<https://www.kamo-so.com/>

## パナデリア シエスタ

住所 奈良5-4-1  
電話 045-963-5567  
営業時間 7時30分~18時  
定休日 月曜  
ジャンル パン



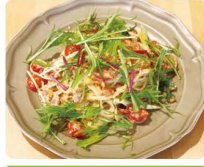
横浜小麦の食パン



<https://panaderia-siesta.com>

## コンレマーニ

住所 奈良町1670-221  
電話 045-482-5647  
営業時間 12時~19時  
定休日 木・日曜(不定休あり)  
ジャンル クラフトカフェ



季節野菜のクリームバス



<https://conlemanitheshop.jp/>

## シュタットシンケン

### 青葉台本店

住所 青葉台1-15-7  
電話 045-981-5584  
営業時間 10時~18時  
定休日 火曜・水曜



横浜ウインナ、横浜野菜フランク



### 緑山店

住所 奈良町1836  
電話 045-511-7876  
営業時間 10時~18時  
定休日 火曜・水曜(不定休あり)



ジャンル 食肉加工

<http://www.stadt-schinken.net/>

## 応募方法

実施期間内に対象の地産地消サポート店から購入した500円以上のレシート(期間中同一店舗合算可)を12月19日(日)までに、電子申請システムで画像添付または、ご飲食店舗名、お名前、ご住所、電話番号を記入の上、レシート原本を郵送してください。(送料参加者負担、19日消印有効)当選発表は商品の発送をもって発表にかえさせていただきます。(12月下旬予定)

## 【WEB応募フォーム】

あおば地産地消グルメキャンペーン

検索



【郵送先】〒225-0024 青葉区市ヶ尾町31-4 青葉区政推進課企画調整係宛て